

L'ESSENTIEL DU CENTRE LÉON BÉRARD EN 2023



2 208
SALARIÉS AU
31 DÉC. 2023

La recherche

2 320 patients
inclus dans un essai
(tous types d'essais)
soit **20,1%** de la file
active

414 essais ouverts
aux inclusions dont
52 « CLB promoteurs »

36 métiers
302 médecins
+ de 900
soignants
+ de 600
chercheurs

352 M€
de budget global

L'hôpital

42 329
patients suivis dont
11 534 nouveaux
patients
110 902
consultations
8 080
téléconsultations
10 808 séjours
en hospitalisation
conventionnelle
36 944 séjours
en hôpital de jour
(médecine)

5 851
séjours en chirurgie
ambulatoire
8 776 séjours
en hospitalisation
à domicile
1 513 séjours
en soins à domicile
326 lits et places
installés en chirurgie
et médecine
229 places
en hospitalisation
à domicile

L'enseignement

31 603
heures de formation
pour les salariés
1 707 salariés
du CLB formés
191 formateurs
pour l'Institut de
formation

35 formations
proposées au sein
de l'institut,
dont **16** formations
habilitées par
l'Agence nationale
du Développement
Professionnel Continu
(ANDPC)

► L'Institut de formation du Centre Léon Bérard a obtenu la certification Qualiopi, en novembre 2020.



DONS ET LEGS

Un accélérateur de l'innovation au service du patient

Les dons et legs versés au Centre Léon Bérard sont des ressources indispensables pour soutenir les programmes de recherche, d'innovation et d'accompagnement des patients.

Ils permettent notamment de financer des postes de chercheurs, l'équipement de laboratoires (achat de matériel de haute technologie...) mais aussi la construction et l'aménagement des bâtiments de recherche.

En dehors de la recherche, certains dons participent à

l'amélioration de la qualité de vie des patients, enfants et adultes : financement d'ateliers artistiques, aménagement d'espaces pour mieux accueillir les patients et leurs proches, lutte contre la douleur, intervention de socio-esthéticiennes et socio-coiffeuses auprès des patients...

Ces dons sont collectés à travers des campagnes spécifiques d'appel à dons, l'organisation d'événements comme « La Scintillante », du mécénat d'entreprises (challenge « À vos Baskets »...) et la mobilisation d'associations partenaires. ●

EN CHIFFRES

27,5 M€
versés par près
de **165** communes
engagées
à nos côtés

1,9 M€
versés par
150 entreprises
au titre du mécénat
d'entreprise

11,9 M€
provenant de la
générosité publique
(dons et legs confondus)

1,4 M€
versés par
des associations

4,6 M€
grâce à la
mobilisation
de **40 000** donateurs
particuliers
plus **3,9 M€** sous
forme de legs

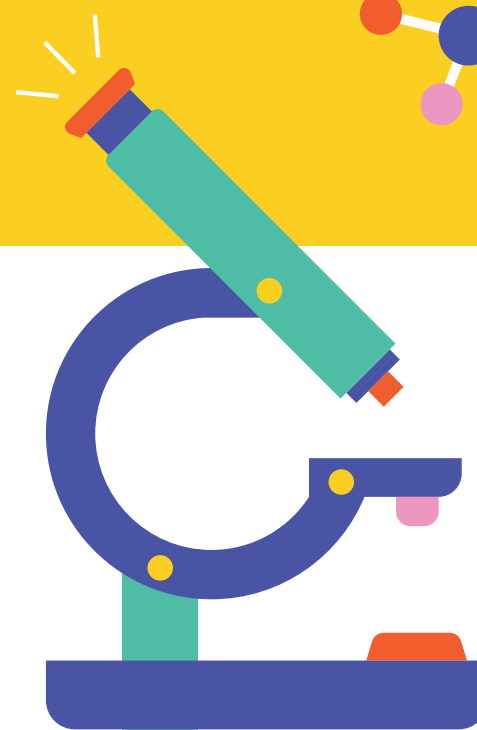
CENTRE
DE LUTTE
CONTRE LE CANCER
**LEON
BERARD**

Établissement habilité
à recevoir des dons et legs
28 rue Laennec - 69008 Lyon
04 78 78 28 28
centreonberard.fr

unicancer



ENSEMBLE, NOUS SOMMES PLUS FORTS CONTRE LE CANCER



CENTRE
DE LUTTE
CONTRE LE CANCER
**LEON
BERARD**

LE CENTRE LÉON BÉRARD

Établissement de soins privé d'intérêt collectif (ESPIC), à but non lucratif, le Centre Léon Bérard (CLB) est affilié à la Fédération nationale des centres de lutte contre le cancer (CLCC) Unicancer, qui réunit dix-huit centres en France. 100 % dédié à la cancérologie, le CLB regroupe sur un seul site, au cœur de Lyon, un hôpital pour la prise en charge du patient et un centre de recherche contre le cancer. ●

Il a trois missions :
les soins,
la recherche et
l'enseignement.



SON DIRECTEUR GÉNÉRAL,
le professeur Jean-Yves Blay, est médecin, chercheur et universitaire. Ancien président de l'EORTC (Organisation européenne pour la recherche et le traitement du cancer – 2009 à 2012), il est aujourd'hui coordonnateur du réseau labellisé par l'Institut national du cancer (INCa) des centres experts des sarcomes des tissus mous et des viscères (NetSarc) et du réseau européen de référence des tumeurs solides rares ERN-EURACAN. Il est directeur du LYriCAN+, site intégré de recherche en cancérologie de Lyon. Il est également, depuis juillet 2017, coordonnateur scientifique d'AURAGEN, l'une des deux premières plateformes françaises de séquençage à très haut débit du génome humain.

Depuis 2019, le Pr Jean-Yves Blay est président d'Unicancer, le réseau des CLCC. Son mandat a été renouvelé pour trois ans en 2022. ●



SON DIRECTEUR GÉNÉRAL ADJOINT,
Damien Sebilleau, depuis janvier 2020. Il succède à Sophie Beaupère nommée déléguée générale d'Unicancer. Diplômé de l'École nationale de la Santé Publique (Filière Élève Directeur d'Hôpital), il a intégré le CLB en 2016 en tant que directeur des ressources humaines et directeur de l'exploitation. ●



**PRÉSIDENTE DU CONSEIL
D'ADMINISTRATION :**
Fabienne Buccio, préfète de la région
Auvergne-Rhône-Alpes, préfète du Rhône. ●



LA RECHERCHE

TOUTES LES EXPERTISES REGROUPÉES POUR ALLER PLUS VITE

L'objectif principal du Centre est de développer une recherche d'excellence et interdisciplinaire, en collaboration avec l'activité de soins du CLB et les partenaires institutionnels et privés.

Plus de 600 chercheurs travaillent sur le même site aux côtés des médecins spécialistes de l'hôpital. Cette mixité est le résultat d'une stratégie développée depuis plus de 30 ans et favorise le continuum soins-recherche.

Pour faciliter l'innovation et accélérer son accessibilité aux patients, tant sur le plan diagnostique que thérapeutique, le Centre Léon Bérard dispose de trois pôles :

- la recherche fondamentale avec le Centre de recherche en cancérologie de Lyon (CRCL),
- la recherche translationnelle,
- la recherche clinique.

Une plateforme de gestion des échantillons biologiques (PGEB) du Centre Léon Bérard certifiée NF S96-900 depuis novembre 2009. Elle héberge depuis début 2012 les collections biologiques du groupe Unicancer.

Une recherche clinique certifiée ISO 9001 depuis 2013. La recherche clinique est ainsi une des forces de l'établissement.

Centre labellisé par l'Institut national du cancer pour les essais de phase précoce chez l'adulte depuis 2012 et chez l'enfant depuis 2015. Ces labellisations ont été renouvelées en 2018. ●



EN CHIFFRES

211 publications scientifiques au CRCL

15 000 M² dédiés à la recherche

12 plateformes technologiques de recherche translationnelle : séquençage, immunothérapie, bio-informatique, biopathologie, centre de ressources biologiques et modélisation de médicaments

52 essais cliniques conçus par le CLB dont **37** actifs

20,1 % des patients inclus dans un essai clinique

19 participations à des projets européens

5 brevets déposés, dont **2** avec des industriels

4 start-up actives au CLB dont **3** créées en 2023

L'HÔPITAL

UNE PRISE EN CHARGE INNOVANTE POUR TOUS

Le Centre Léon Bérard est un hôpital 100 % dédié à la cancérologie. Sa vocation est d'offrir une prise en charge d'excellence et de recours aux personnes souffrant d'un cancer.

Pour le diagnostic

Plateau d'imagerie (radiologie et radiologie interventionnelle), centre de médecine nucléaire, endoscopie diagnostique et service de biopathologie offrant toutes les techniques d'anatomocytopathologie et de biologie moléculaire.

Pour les traitements

Chirurgie, chimiothérapie, immunothérapie, hormonothérapie, thérapies ciblées, radiothérapie, radiologie et endoscopie interventionnelles.

L'innovation thérapeutique et diagnostique

20,1 % des patients pris en charge au Centre Léon Bérard ont été inclus dans un essai clinique en 2023.

Le Centre Léon Bérard

propose aussi des soins de support, soins et activités qui accompagnent la prise en charge des cancers : psychologie, douleur, diététique, kinésithérapie, service social, activité physique adaptée, socio-esthétique, sophrologie et art thérapie...

Un parcours de soins optimisé par pathologies

(poumon, sein, ORL...) et adapté à l'âge des patients (enfants, jeunes adultes, + de 70 ans).

Son territoire

Rhône-Alpes mais aussi le reste de la France (métropole et outre-mer) et l'étranger.

Il propose tous les types d'hospitalisation :

continue (conventionnelle), ambulatoire et à domicile.

Certifié en A

par la Haute Autorité de Santé.

EN CHIFFRES

3 blocs opératoires dont **1** comportant **11** salles

8 accélérateurs (radiothérapie), le seul Cyberknife® de Rhône-Alpes

1^{re} consultation d'oncogénétique de France (en 1988)

LES SOINS

Spécialisé dans les cas complexes et les tumeurs rares, le Centre Léon Bérard dispose de 16 unités d'hospitalisation entièrement renouvelées et d'un plateau technique high-tech.

Références, expertises et recours pour :

- les cancers du sein
- les sarcomes et tumeurs rares
- les tumeurs gynécologiques rares
- les tumeurs digestives complexes
- les tumeurs thoraciques
- l'hématologie
- les tumeurs ORL
- les tumeurs germinales
- les cancers du rein métastatiques
- les mélanomes et tumeurs cutanées
- les traitements non chirurgicaux des cancers de la prostate
- les tumeurs solides de l'enfant
- la radiothérapie pédiatrique
- les techniques complexes en radiothérapie.

Des équipements high-tech uniques en Rhône-Alpes :

- le Cyberknife® VSI Système (unique en Rhône-Alpes)
- l'accélérateur miniaturisé Intrabeam® pour le traitement minute des cancers du sein
- deux équipements de tomothérapie
- protonthérapie et SynchroCycloproton : une coopération Lyon-Nice au service du patient
- deux TEP scan 100 % numériques et trois gamma caméras dont une VeritonTM – CT
- une salle d'angiographie équipée de Zeego Artis Q (radiologie interventionnelle)
- un bloc opératoire intégré de dernière génération
- des blocs dédiés à l'interventionnel (radiologie et endoscopie), à la pose de voies veineuses centrales et à la curiethérapie.

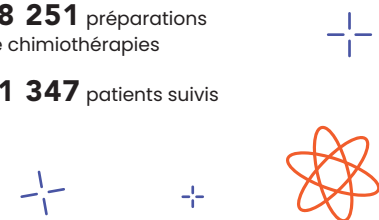
Des partenariats au service de la population

Pour assurer sa mission au service de la population, le CLB tisse des partenariats :
• Dans le cadre de Groupements de coopération sanitaire ou d'intérêt économique avec le Centre hospitalo-universitaire de Lyon (Hospices Civils de Lyon), l'Hôpital Nord-Ouest, l'Infirmierie Protestante...
• Dans le cadre de partenariats avec les hôpitaux publics de Guyane, le Centre hospitalier Saint-Joseph-Saint-Luc et de nombreux hôpitaux locaux en Rhône-Alpes, les CPTS Vallons du Lyonnais et Monts du Lyonnais.

EN CHIFFRES

98 251 préparations de chimiothérapies

41 347 patients suivis



L'ENSEIGNEMENT

TRANSMETTRE L'EXCELLENCE EN CANCÉROLOGIE

L'enseignement et la formation sont aujourd'hui un axe fort du Centre Léon Bérard.

En interne,

une offre de formation avec environ 1 707 personnes différentes formées chaque année pour maintenir compétences et expertises en cancérologie.

En externe,

le Centre concourt à la formation initiale des futurs cancérologues, chercheurs et paramédicaux en accueillant notamment des doctorants, des externes et internes de médecine...

Les personnels du Centre, universitaires, praticiens et soignants participent à l'enseignement universitaire et supérieur mais aussi

à d'autres formations sur les différentes spécialités du Centre.

Des formations d'initiation et/ou de perfectionnement à la cancérologie

Le Centre dispose de son propre institut de formation qui propose chaque année plus d'une trentaine de formations à destination des professionnels de santé extérieurs : médecins, infirmiers, pharmaciens, kinésithérapeutes...

Exemples de formations :

- Le Centre Léon Bérard a lancé une formation initiale dédiée au métier de secrétaire médical(e) : en 2023, 7 personnes ont suivi cette formation et finalisé ce cursus.

L'Institut de formation a obtenu la certification nationale qualité des organismes de formation, Qualiopi, en novembre 2020.



EN CHIFFRES

321 professionnels de santé externes formés

35 formations au sein de l'institut de formation

+ de 150 professionnels du CLB transmettent leur savoir