



# Planète **clb**

Lettre d'information environnementale du Centre Léon Bérard - n°9 - Janv. 2022

## Edito

Le Centre Léon Bérard est engagé depuis 2008 dans une politique environnementale forte. Nous poursuivons chaque année nos efforts et nous sommes inventifs de nouvelles solutions pour poursuivre notre mobilisation quotidienne.

Dans notre projet d'établissement 2021-2025, un chapitre environnemental définit notre stratégie pour les 5 années à venir.

Il s'appuie sur 4 axes majeurs : l'amélioration continue de notre système de management environnemental, la qualité de vie au travail de nos collaborateurs, la réglementation en vigueur et son respect et la protection de l'environnement.

Déchets, énergie, bâtiments, transports... notre bilan environnemental est suivi par un comité environnemental et il s'améliore tous les ans.

De nombreuses solutions et idées émergent et aboutissent. Cette nouvelle lettre est l'occasion de vous présenter nos avancées 2020-2021. Bonne lecture !

Damien Sebileau  
Directeur général adjoint

Lettre d'information environnementale  
du Centre Léon Bérard  
N°9-janvier 2022  
Rédaction et maquette : Comité environnemental et service communication  
Photos et illustrations : tous droits réservés

## EN ROUTE VERS LA CERTIFICATION ENVIRONNEMENTALE

Certifié ISO 14001 pour son système de management environnemental depuis 2011, le Centre Léon Bérard va être audité par les experts de l'AFNOR, dans le cadre de cette démarche continue.

L'audit aura lieu  
du lundi 24 au mercredi 26  
janvier 2022.

Pendant ces trois jours, les auditeurs vont recenser nos pratiques, vérifier les procédures en place, échanger avec les personnes référentes et auditer différents services.

*« Cette certification nous incite à structurer et à valoriser les nombreuses actions environnementales que nous menons. »*

*Hugo Crochet,  
Directeur de l'exploitation.*

Nous vous remercions pour votre implication dans cette démarche.

## PLAN DE DÉPLACEMENT ENTREPRISE

Depuis 2008, un plan de déplacement entreprise (PDE) a été initié au Centre Léon Bérard.

Plusieurs actions permettent la limitation de l'usage de la voiture personnelle et favorisent l'utilisation des modes de déplacement « doux » : comme le vélo ou les transports en commun.

### Le saviez-vous ?

49% des salarié(e)s du CLB utilisent au moins partiellement un mode de déplacement doux pour venir au travail.

*(Chiffre 2020)*

### Et le covoiturage ?

Deux nouvelles solutions vous sont proposées si vous souhaitez opter pour le covoiturage.

- Application Klaxit, adaptée au covoiturage de courte distance. Une communication vous sera adressée par mail dès que la situation sanitaire permettra le déploiement de cette application.

- La ligne Nord Isère-Mermoz par Lane ([www.lanemove.com](http://www.lanemove.com)).



---

## TRI DES DECHETS

---



Depuis cet été, de nouvelles poubelles de tri des déchets se sont invitées dans nos locaux (voir la photo ci-dessus). Elles sont destinées aux salariés, patients et visiteurs qui fréquentent notre établissement. Explications.

## Des poubelles de tri des déchets dans les services et les différents bâtiments

19 poubelles de tri des déchets ont été installées sur l'ensemble du site (bâtiments de recherche et d'hospitalisation, administratifs, accueils...).

10 poubelles sont composées de 4 «compartiments» correspondant à 4 typologies de déchets :

- ordures ménagères,
- déchets recyclables (petits emballages carton, métal... équivalent de la poubelle de tri en métropole de Lyon)
- canettes-bouteilles-gobelets
- et bouteilles en verre.

Les 9 autres poubelles, destinées plus particulièrement aux patients et aux visiteurs, comportent les mêmes typologies de déchets sauf le verre :

- ordures ménagères,
- déchets recyclables,
- et canettes-bouteilles-gobelets.

---

## EN BREF

---

### Self : vente à emporter et plat végétarien

Depuis septembre dernier, tous les midis au self, vous pouvez apporter vos plats.

Pour limiter la consommation de récipients jetables, vous pouvez apporter votre propre récipient dans lequel sera servi votre plat. Si vous n'avez pas votre propre récipient la vente à emporter est facturée 0,50 cts d'euro.

**Autre nouveauté :** le prestataire SHCB propose chaque midi au self, en plus de son offre habituelle, un plat végétarien. N'hésitez pas à le goûter !

### Fontaines à eau : bilan positif

En septembre 2020, des fontaines à eau ont été installées un peu de partout dans l'établissement. L'objectif était de réduire la consommation de mini-bouteilles d'eau données notamment aux patients dans les services de soins.

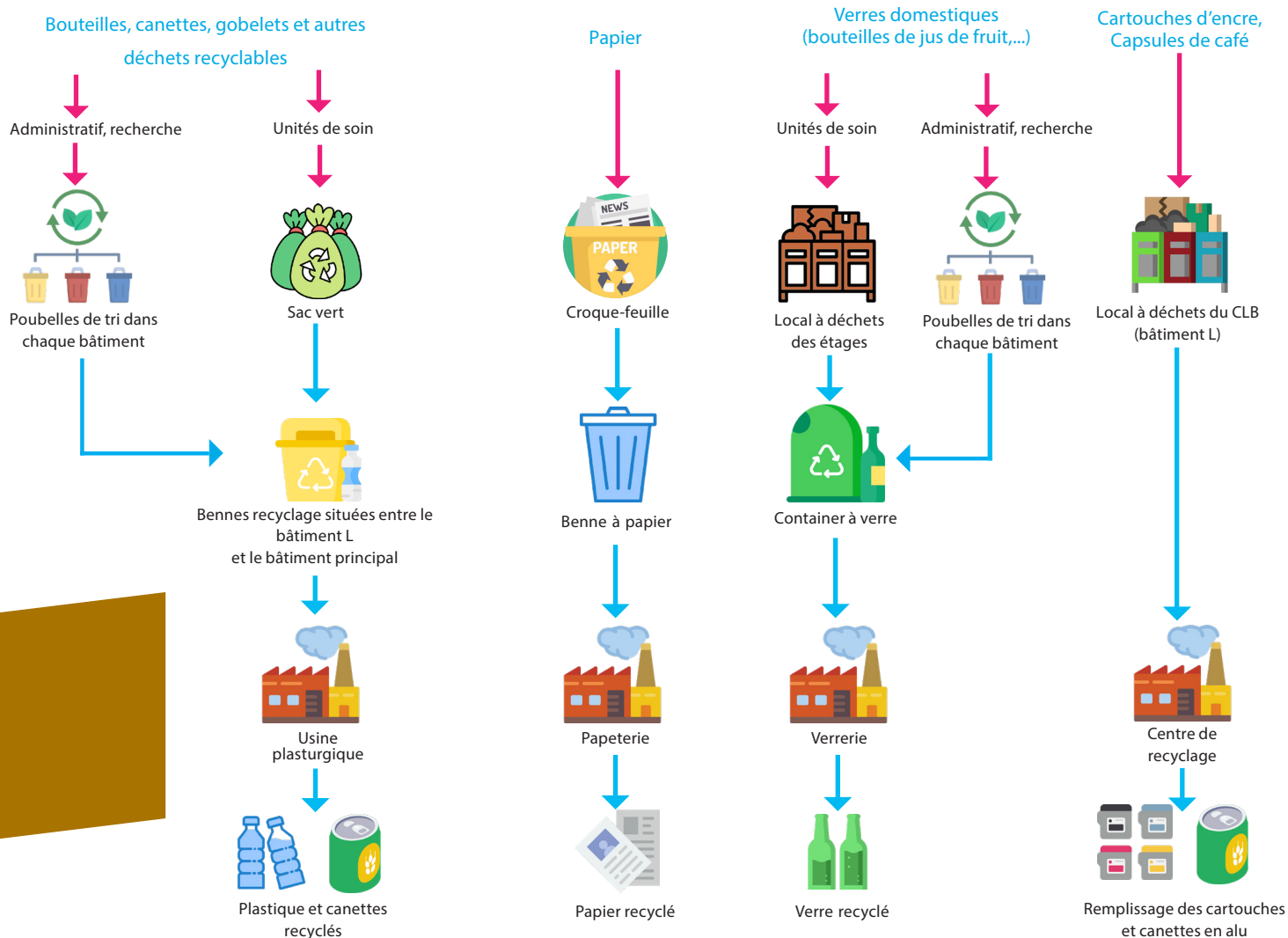
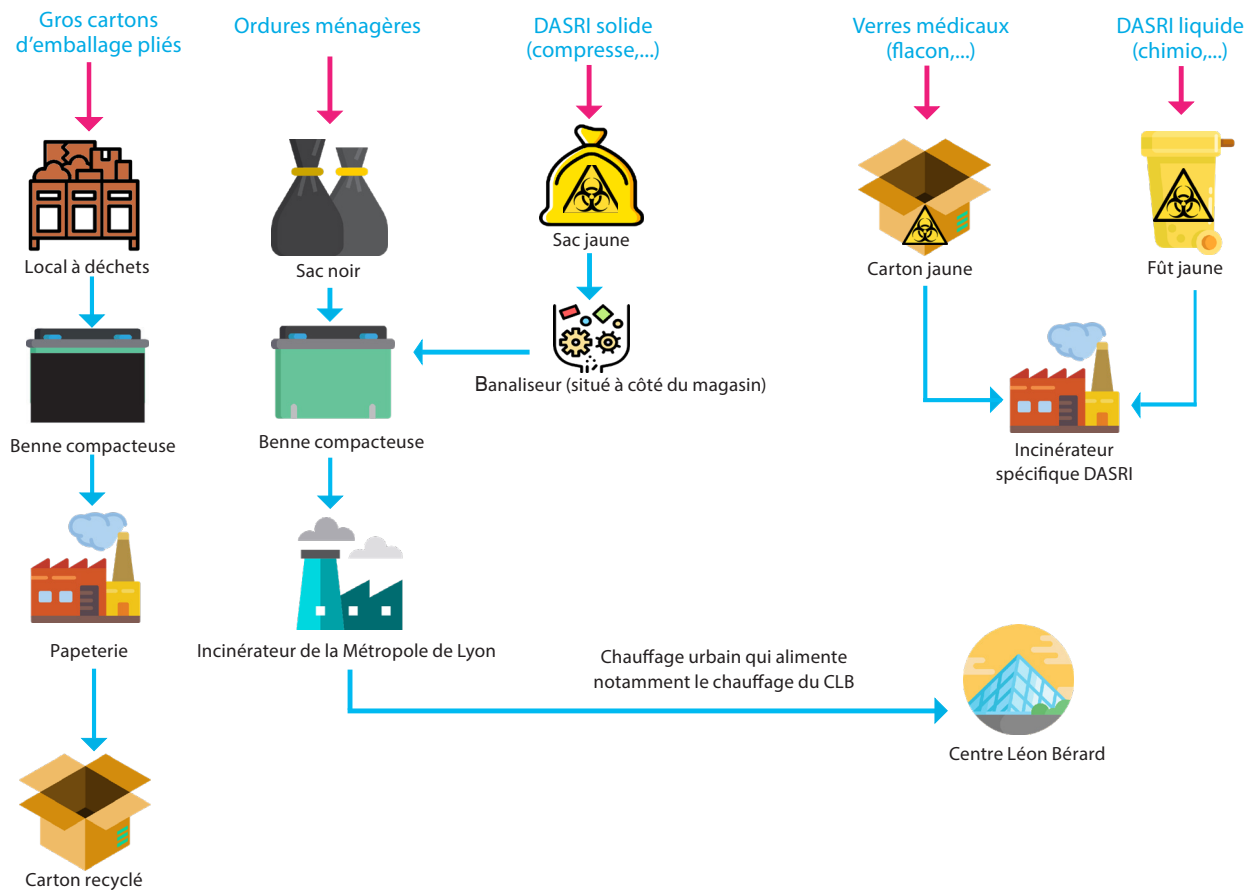
Après plus d'un an de mise en service, la consommation de bouteilles plastiques a été divisée par 3 : de 5,2 tonnes de bouteilles recyclées par an à 1,7 tonne par an soit 3,5 tonnes de moins.

Bravo aux équipes soignantes motrices sur ce projet !



# PRINCIPAUX CIRCUITS DES DÉCHETS AU CLB

se référer à BlueMedi pour tous les circuits



## Légendes Actions

→ à réaliser par les salariés

→ réalisé par des prestataires

## La responsabilité sociale et environnementale au Centre Léon Bérard...



### LE RECYCLAGE



#### Bouteilles plastiques

En 2019: 5,45 tonnes

En 2020 : 5,16 tonnes

(avant la mise en place des fontaines)



#### Papiers et cartons

En 2019 : 49 tonnes

En 2020 : 62,7 tonnes



#### Piles et accumulateurs

En 2019 : 320 kg

En 2020 : 256 kg



#### Lampes

En 2019 : 89 kg

En 2020 : 377 kg



#### Cartouches d'encre

En 2019: 370 kg

En 2020 : 440 kg

### NOUVEL INDICATEUR



#### Capsules aluminium (café)

783 kg recyclés en 2019

190 Kg recyclés en 2020